

# « Les Français et la réduction des déchets »

*Résultats de la 2<sup>ème</sup> édition du baromètre*

SONDAGE ODOXA POUR  suez DANS LE CADRE DE LA 13<sup>ÈME</sup> EDITION DE LA



# Méthodologie



## Recueil

Enquête réalisée par Internet du **29 octobre au 8 novembre 2021**.



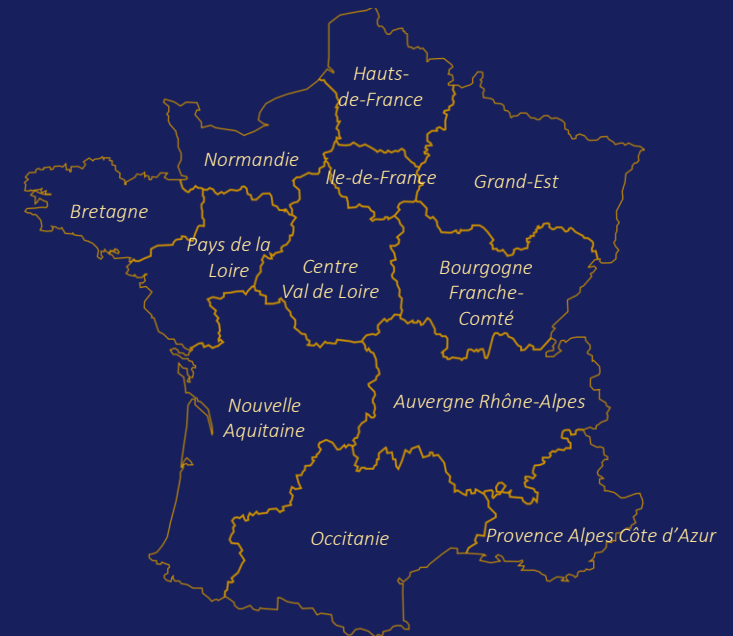
## Echantillon



Echantillon de **12 018 Français** représentatif de la population française âgée de 18 ans et plus en termes de sexe, d'âge, de catégorie socioprofessionnelle, de région, de département et de catégorie d'agglomération.

Dans chaque région, la représentativité de l'échantillon a été assurée par la méthode des quotas appliqués aux variables suivantes : sexe, âge, profession de l'interviewé après stratification par département et catégorie d'agglomération.

Afin de pouvoir lire des résultats précis à l'intérieur de chaque territoire, un **échantillon de 1000 personnes environ, représentatif de la population régionale** âgée de 18 ans et plus, a été interrogé dans chacune des 12 régions métropolitaines françaises.



*Chaque région a été pondérée à son poids réel lors du traitement statistique des données afin de ne pas biaiser la lecture des résultats d'ensemble*

# Précisions sur les marges d'erreur

Chaque sondage présente une incertitude statistique que l'on appelle marge d'erreur. Cette marge d'erreur signifie que le résultat d'un sondage se situe, avec un niveau de confiance de 95%, de part et d'autre de la valeur observée. La marge d'erreur dépend de la taille de l'échantillon ainsi que du pourcentage observé.

Taille de l'Echantillon	Si le pourcentage observé est de ...					
	5% ou 95%	10% ou 90%	20% ou 80%	30% ou 70%	40% ou 60%	50%
100	4,4	6,0	8,0	9,2	9,8	10,0
200	3,1	4,2	5,7	6,5	6,9	7,1
300	2,5	3,5	4,6	5,3	5,7	5,8
400	2,2	3,0	4,0	4,6	4,9	5,0
500	1,9	2,7	3,6	4,1	4,4	4,5
600	1,8	2,4	3,3	3,7	4,0	4,1
800	1,5	2,5	2,8	3,2	3,5	3,5
900	1,4	2,0	2,6	3,0	3,2	3,3
1 000	1,4	1,8	2,5	2,8	3,0	3,1
2 000	1,0	1,3	1,8	2,1	2,2	2,2
3000	0,8	1,1	1,4	1,6	1,8	1,8
12 000	0,3	0,5	0,7	0,8	0,8	0,9

Résultats régionaux →

Résultats nationaux →

*Lecture du tableau : Dans un échantillon de 1000 personnes, si le pourcentage observé est de 20% la marge d'erreur est égale à 2,5% : le pourcentage réel est donc compris dans l'intervalle [17,5 ; 22,5].*



# Principaux enseignements

88% des Français, soit 9 Français sur 10, considèrent que la réduction des déchets doit être une priorité nationale  
Un intérêt grandissant pour le réemploi : 57% des Français adhèrent au principe des ressourceries et des recycleries

Les Français sont volontaires pour limiter leurs déchets mais attendent d'être plus soutenus dans leurs efforts



En France, la réduction des déchets est aujourd'hui une tendance de fond. En effet, **88 % des Français disent qu'ils font attention à limiter et réduire leurs déchets au quotidien**. Un phénomène accentué par la crise sanitaire qui a provoqué un changement de comportement chez 32% des Français dans ce domaine. Cependant, **64% d'entre eux jugent que l'Etat ne les encourage pas suffisamment à limiter leurs déchets** et **35% estiment qu'il est difficile de réduire les déchets dans leur foyer**, versus 30% en 2020, en raison notamment de la prédominance des emballages.

Pour mieux réduire nos déchets, les Français sont conscients de la nécessaire évolution des comportements de consommation et qu'il faudra aller au-delà du simple tri

Au-delà du « bien trier » assimilé par 89% des Français qui jugent cela facile, plus de la moitié d'entre eux (56%) considèrent qu'il faudrait aller plus loin et adopter de nouvelles façons de consommer pour mieux réduire nos déchets. Par exemple, **éviter le gaspillage alimentaire et consommer l'eau du robinet plutôt qu'en bouteille plastique, qui sont des pratiques régulières pour respectivement 70% et 56 % des Français**. En revanche, seuls 36% des Français recyclent leurs bio-déchets dans un composteur et 16% achètent des produits alimentaires en vrac.



Les Français portent de plus en plus d'intérêt au réemploi



En 2021, le secteur du réemploi et de la seconde main continue d'être un bon vecteur de réduction des déchets : 68% des personnes interrogées revendent des objets et équipements sur des plateformes dédiées (Leboncoin, Vinted, ...) et 67% font des dons à des associations, des recycleries ou dans des bennes de collecte. De plus, **57% des Français adhèrent pleinement au principe des ressourceries et des recycleries**.

# Synthèse détaillée des résultats (1/3)

Conscients de la nécessité de réduire leurs déchets et prêts à revoir leur façon de consommer pour cela, les Français doivent encore développer leur conversion à l'économie circulaire et attendent d'être mieux accompagnés par les pouvoirs publics

Dans un contexte de progression générale de leurs préoccupations environnementales, les Français ont bien acquis le réflexe du tri mais ils déplorent qu'il soit encore difficile de réduire ses déchets, en raison notamment de la trop grande densité d'emballages que mettent les industriels.

- 9 Français sur 10 considèrent aujourd'hui qu'il est facile de *trier ses déchets* (89%) et la part de personnes estimant que c'est « très facile » progresse même de 5 points en 1 an (37%). Notons que c'est en région PACA (81%), et plus fortement dans la métropole Aix-Marseille-Provence (77%), que l'on trouve la part la plus réduite de personnes jugeant qu'il est facile de trier ses déchets.
- Au-delà du tri, la part de Français estimant qu'il est facile de *réduire les déchets de son foyer* régresse (64%, - 6 pts). Ce sentiment de difficulté à la hausse fait probablement écho à l'augmentation actuelle de la vigilance des citoyens quant au poids de leurs déchets, en lien notamment avec les mesures déployées ou envisagées par les pouvoirs publics (redevance incitative, capteurs de remplissage des bacs, tarification des dépôts en déchetterie,...). Les habitants de grandes métropoles ne sont notamment que 61% à juger facile de réduire les déchets de leur foyer contre 67% des ruraux, 67% des habitants de petites villes et 65% des habitants de villes moyennes.
- Comme en 2020, les Français expliquent toujours en priorité leurs difficultés pour réduire leurs déchets par la trop grande densité d'emballages que mettent les industriels (78%) alors que seuls 27% indiquent que cela suppose une organisation compliquée au jour le jour et 28% que cela implique de renoncer à certains produits qu'ils apprécient.

# Synthèse détaillée des résultats (2/3)

La mobilisation citoyenne est en tout cas très importante : 9 Français sur 10 déclarent qu'ils font attention à limiter et réduire leurs déchets au quotidien (88%) et leurs pratiques évoluent, 1/3 disent qu'ils ont changé de comportement de réduction avec la crise sanitaire (32%)

- Au quotidien, 9 Français sur 10 déclarent qu'ils font attention à réduire et limiter leurs déchets (88%). Un engagement légèrement moins sensible chez les plus jeunes (25-34 ans : 83%), en Ile-de-France (84%) ou en région PACA (84%) et plus élevé chez les 65 ans et plus (94%), les cadres (89%) et les ruraux (90%). Ce chiffre est par ailleurs très voisin de celui que nous mesurons dans notre baromètre du développement durable Odoxa-SAP sur la part de Français qui font attention au quotidien à réduire l'impact de leur mode de vie sur l'environnement (86%) indiquant combien la réduction des déchets occupe une place centrale dans la protection environnementale.
- 1 Français sur 3 déclare que la crise sanitaire l'a amené à changer son comportement de réduction des déchets. Et ce changement de comportement récent semble surtout avoir affecté les jeunes : 45% des 18-24 ans et 41% des 25-34 ans disent avoir changé leur comportement de réduction des déchets avec la crise sanitaire contre 34% des 35-49 ans, 29% des 50-64 ans et 24% des 65 ans et plus.

Les Français sont unanimes sur le fait que la réduction des déchets doit être une priorité nationale. Et pour eux, ceci passe moins par une amélioration des réflexes de tri que, plus largement, par un changement de paradigme en matière de consommation. Dans le sillage de cette prise de conscience, ils regrettent en revanche un manque d'engagement de leurs concitoyens et d'implication des pouvoirs publics.

- Les Français sont convaincus que réduire et limiter les déchets doit être une priorité nationale (89%). Mais ils regrettent le manque d'implication de leurs concitoyens : seuls 46% estiment qu'autour d'eux les habitants font attention à limiter leurs déchets (et même uniquement 42% des habitants de grandes métropoles, 39% des Franciliens et 35% des habitants de la région PACA). Une plus grande implication des pouvoirs publics pour inciter à des comportements plus vertueux est également attendue : 64% des Français jugent que l'Etat n'encourage pas suffisamment les Français à limiter leurs déchets.

# Synthèse détaillée des résultats (3/3)

- Au-delà du « bien trier », les Français considèrent majoritairement que réduire ses déchets consiste à adopter une nouvelle façon de consommer. Pour 56% des Français, « réduire ses déchets » c'est adopter une façon de consommer qui en produise moins. Ce sentiment est notamment partagé par les populations les plus sensibles aux questions écologiques : les étudiants (70%), les cadres (65%) et les moins de 35 ans (65%). A l'inverse, 42% des Français jugent que « réduire ses déchets », c'est plutôt bien trier les déchets que l'on produit, un sentiment plus fortement présent chez les 65 ans et plus (51%) et les ouvriers (47%).

**Protection de la planète et solidarité : les Français sont bien convertis à cuisiner les restes et privilégier l'eau du robinet à l'eau en bouteille plastique et ils portent de plus en plus d'intérêt à la réparation, au renoncement aux produits jetables, au compostage et aux circuits de seconde main**

- La sensibilité à la limitation des déchets plastiques et alimentaires est bien ancrée chez eux et les Français sont aujourd'hui majoritaires à régulièrement éviter le gaspillage en cuisinant des restes (70%) et à privilégier l'eau du robinet à l'eau en bouteille plastique (56%). Ils sont en revanche minoritaires à le faire régulièrement mais montrent un intérêt non négligeable pour des actions écologiques plus engageantes comme le fait de réparer le plus souvent leurs équipements (39%), de renoncer aux produits jetables (36%) ou de recycler leurs déchets dans un composteur (36%) alors que 29% privilégient régulièrement les circuits courts et 16% pratiquent régulièrement l'achat en vrac.
- Ils montrent également de l'intérêt pour les circuits de réemploi et le marché de seconde main. En effet, 68% revendent sur des plateformes de seconde main et ils sont 34% à le faire régulièrement, notamment les 25-34 ans (47% le font régulièrement), les employés (43%) et les femmes (40%). Et ils sont également minoritaires, mais néanmoins une part significative, à faire régulièrement des dons à des associations, recycleries ou dans des bennes de collecte plutôt que de jeter certains objets et équipements (33%), un comportement plus répandu chez les femmes (39%) que chez les hommes (26%) et chez les 65 ans et plus (41%) plus que chez les moins de 25 ans (21%).
- Et 57% des Français adhèrent pleinement au principe des ressourceries et recycleries, un intérêt qui se situe à 64% chez les indépendants, 61% chez les 25-34 ans et 63% chez les membres de foyers à bas revenus contre 51% chez les 65 ans et plus et 53% parmi les membres de foyers à hauts revenus, alors que 28% pourraient les fréquenter pour le don uniquement.

*Erwan Lestrohan, Directeur Conseil d'Odoxa*

# Les Français et la réduction des déchets : les perceptions





# Aujourd'hui, 9 Français sur 10 considèrent qu'il est facile de trier ses déchets et la part de personnes estimant que c'est « très facile » progresse même de 5 points en 1 an



Vous personnellement, diriez-vous qu'il est facile ou difficile... ?

## DE TRIER VOS DÉCHETS

**% Difficile : 11%**

Rappel 2021\* : 11%

**% Facile : 89%**

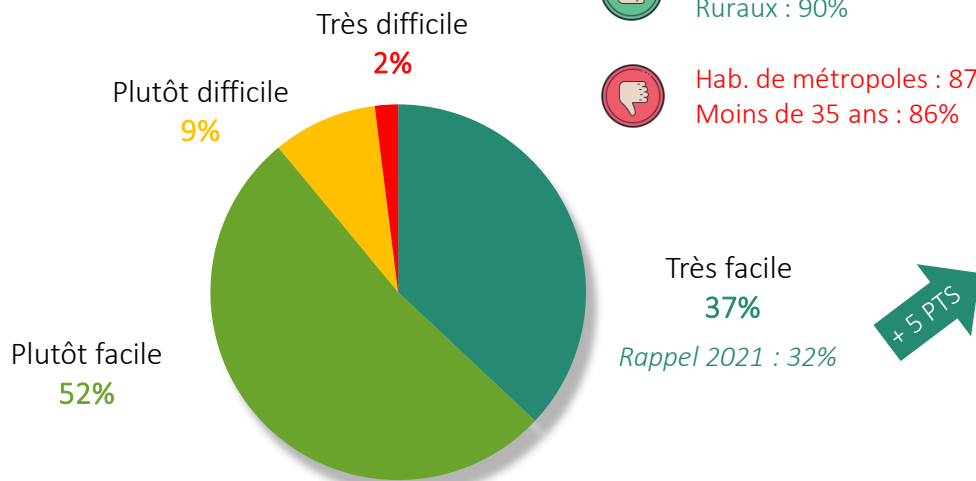
Rappel 2021\* : 89%



Retraités : 92%  
Ruraux : 90%



Hab. de métropoles : 87%  
Moins de 35 ans : 86%

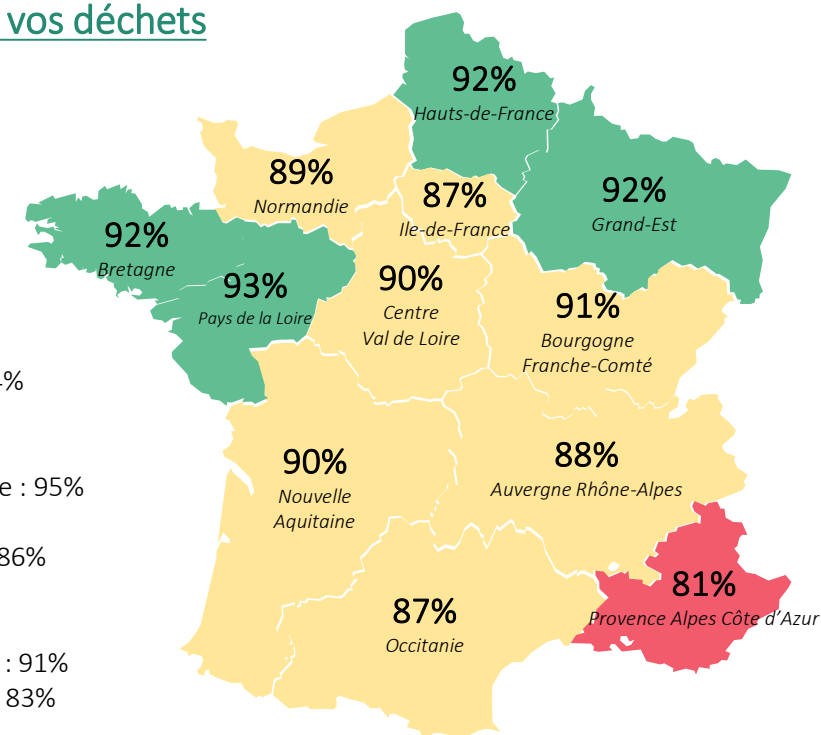


## % Il est facile de trier vos déchets

(Moyenne nationale : 89%)

### Résultats par Métropoles

Métropole du Grand Paris : 84%  
Métropole de Lyon : 87%  
Aix-Marseille-Provence : **77%**  
Métropole Européenne de Lille : 95%  
Toulouse Métropole : 84%  
Métropole Nice Côte d'Azur : 86%  
Bordeaux Métropole : 90%  
Nantes Métropole : 95%  
Eurométropole de Strasbourg : 91%  
Métropoles de Metz / Nancy : 83%



■ Résultat > moyenne nationale\*\* ■ Résultat < moyenne nationale\*\* ■ Résultat = moyenne nationale\*\*

# Mais au-delà du tri, la part de Français estimant qu'il est facile de réduire ses déchets régresse (64%, - 6 pts), dans un contexte de vigilance accrue sur ce sujet



Vous personnellement, diriez-vous qu'il est facile ou difficile... ?

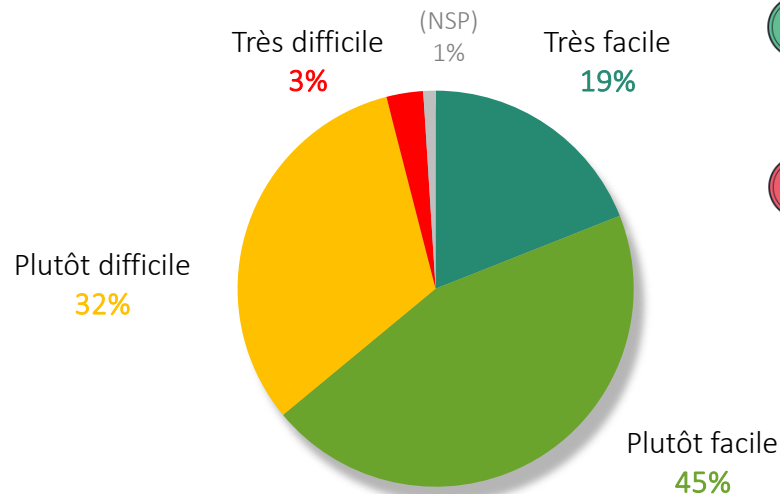
## DE RÉDUIRE LES DÉCHETS DANS VOTRE FOYER

**% Difficile : 35%**

Rappel 2021\* : 30%

**% Facile : 64%**

Rappel 2021\* : 70%



65 ans et + : 72%  
50-64 ans : 69%  
Ruraux : 67%



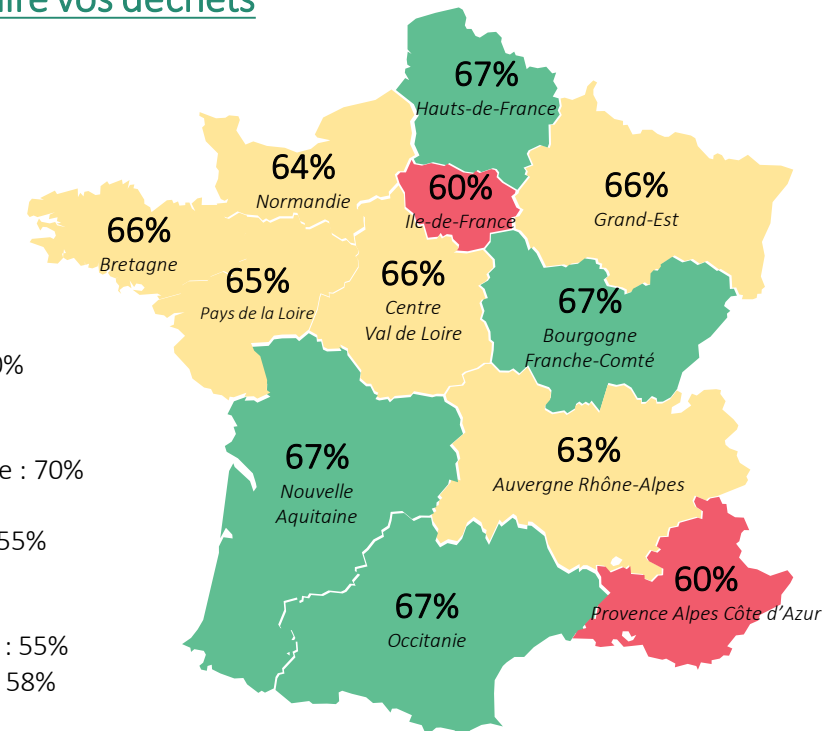
Métropoles : 61%  
Cadres : 60%  
25-34 ans : 56%  
Moins de 25 ans : 52%

## % Il est facile de réduire vos déchets

(Moyenne nationale : 64%)

### Résultats par Métropoles

Métropole du Grand Paris : 60%  
Métropole de Lyon : 60%  
Aix-Marseille-Provence : 59%  
Métropole Européenne de Lille : 70%  
Toulouse Métropole : 62%  
Métropole Nice Côte d'Azur : 55%  
Bordeaux Métropole : 62%  
Nantes Métropole : 67%  
Eurométropole de Strasbourg : 55%  
Métropoles de Metz / Nancy : 58%

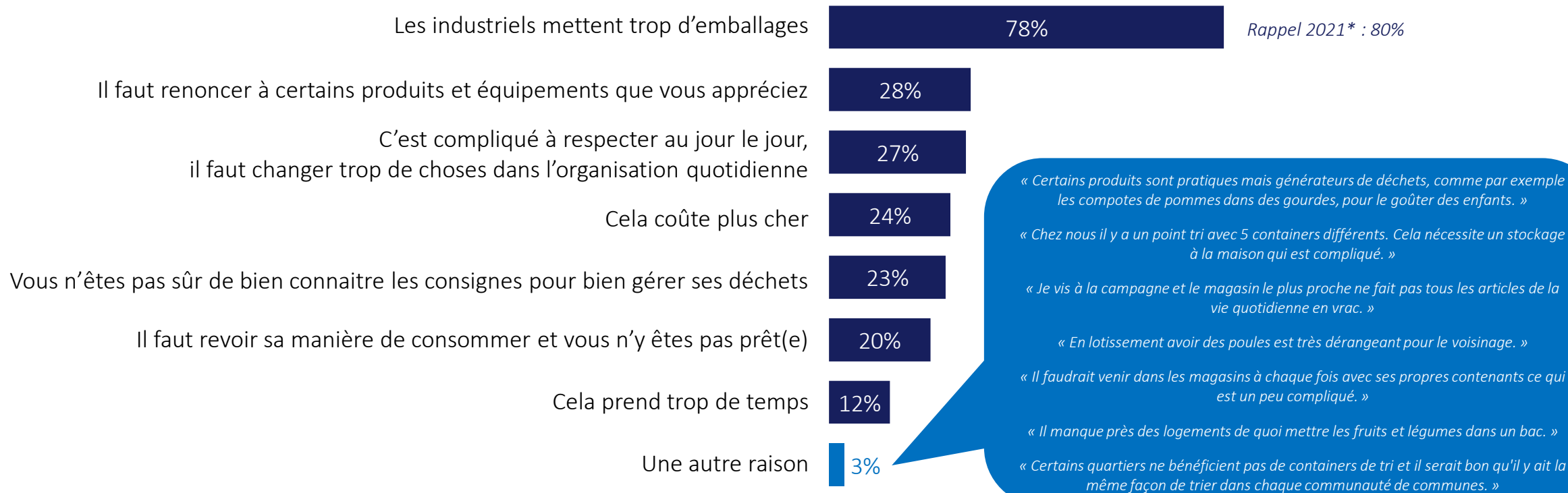


■ Résultat > moyenne nationale\*\* ■ Résultat < moyenne nationale\*\* ■ Résultat = moyenne nationale\*\*

# Comme en 2020, les Français expliquent toujours en priorité les difficultés qu'ils peuvent rencontrer pour réduire leurs déchets par la trop grande densité d'emballages



Parmi les raisons suivantes, lesquelles expliquent le mieux les difficultés que vous pouvez rencontrer pour réduire vos déchets ?



**i** Le total est supérieur à 100 car plusieurs réponses pouvaient être choisies

**Les Français  
et la réduction  
des déchets :  
l'engagement**



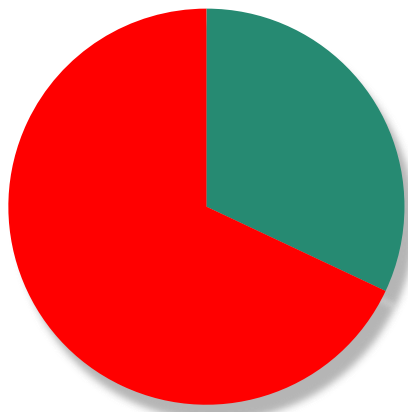


# 1 Français sur 3 déclare que la crise sanitaire l'a amené à changer son comportement de réduction des déchets, un changement de comportement plus marqué chez les jeunes



Est-ce que la crise sanitaire que nous vivons, vous a amené à changer votre comportement dans la réduction des déchets ?

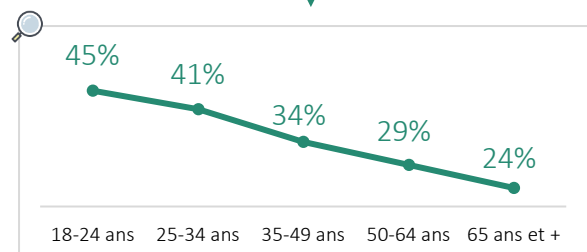
## LA CRISE SANITAIRE VOUS A AMENÉ À CHANGER VOTRE COMPORTEMENT DANS LA RÉDUCTION DES DÉCHETS



**% Non : 68%**

**% Oui : 32%**

Rappel 2021\* : 34%

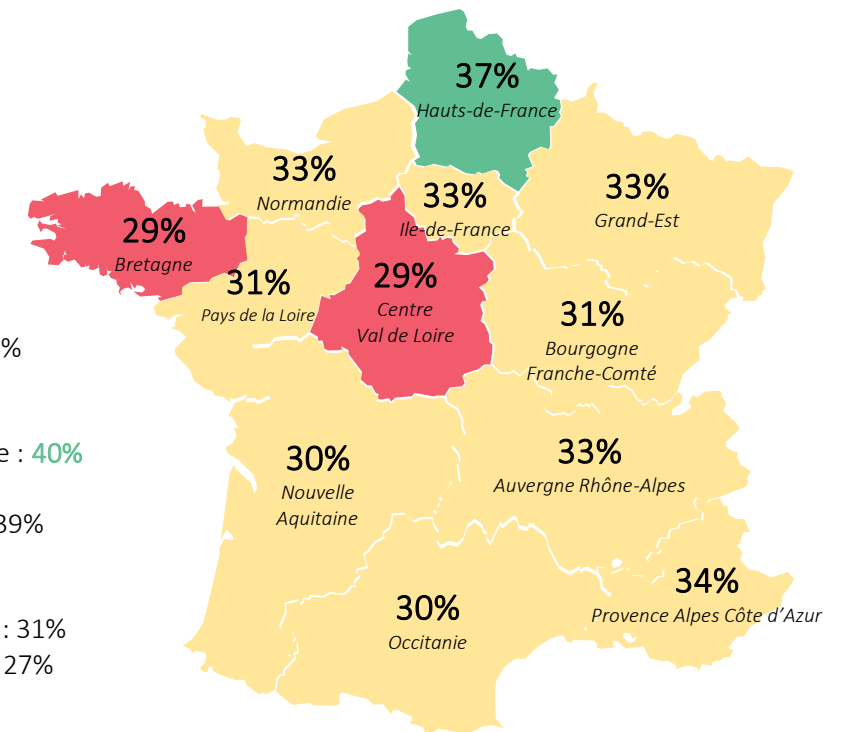


## % Ont changé leur comportement dans la réduction des déchets

(Moyenne nationale : 32%)

### Résultats par Métropoles

Métropole du Grand Paris : 34%  
 Métropole de Lyon : 33%  
 Aix-Marseille-Provence : 35%  
 Métropole Européenne de Lille : 40%  
 Toulouse Métropole : 38%  
 Métropole Nice Côte d'Azur : 39%  
 Bordeaux Métropole : 34%  
 Nantes Métropole : 34%  
 Eurométropole de Strasbourg : 31%  
 Métropoles de Metz / Nancy : 27%



■ Résultat > moyenne nationale\*\* ■ Résultat < moyenne nationale\*\* ■ Résultat = moyenne nationale\*\*

# Au quotidien, 9 Français sur 10 déclarent qu'ils font attention à réduire et limiter leurs déchets, un engagement légèrement moins sensible chez les plus jeunes, en Ile-de-France et en PACA



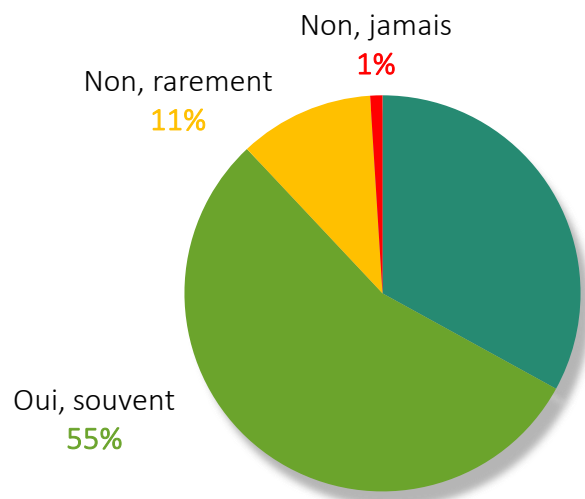
Dans votre quotidien, diriez-vous que vous faites attention à réduire et limiter vos déchets ?

## FONT ATTENTION À RÉDUIRE ET LIMITER LEURS DÉCHETS

**% Non : 12%**

**% Oui : 88%**

Font attention au quotidien à réduire l'impact de leur mode de vie sur l'environnement\* : 86%



65 ans et + : 94%  
 50-64 ans : 89%  
 Ruraux : 90% - Cadres : 89%  
 Villes petites et moy. : 89%

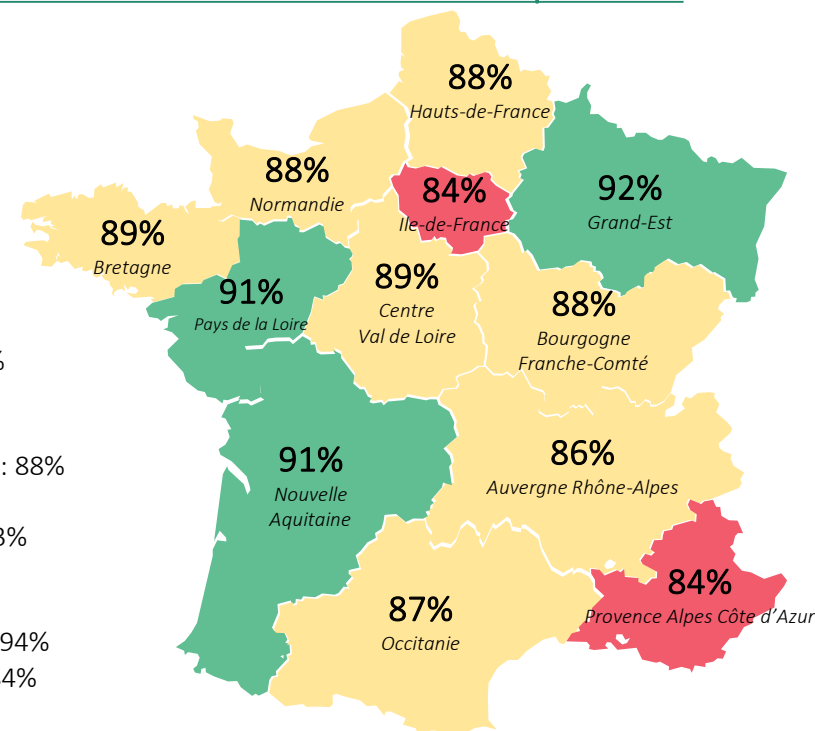


Métropoles : 85%  
 Ouvriers : 85%  
 25-34 ans : 83%  
 Moins de 25 ans : 80%

Oui, systématiquement  
**33%**

## % Font attention à réduire et limiter leurs déchets au quotidien

(Moyenne nationale : 88%)



### Résultats par Métropoles

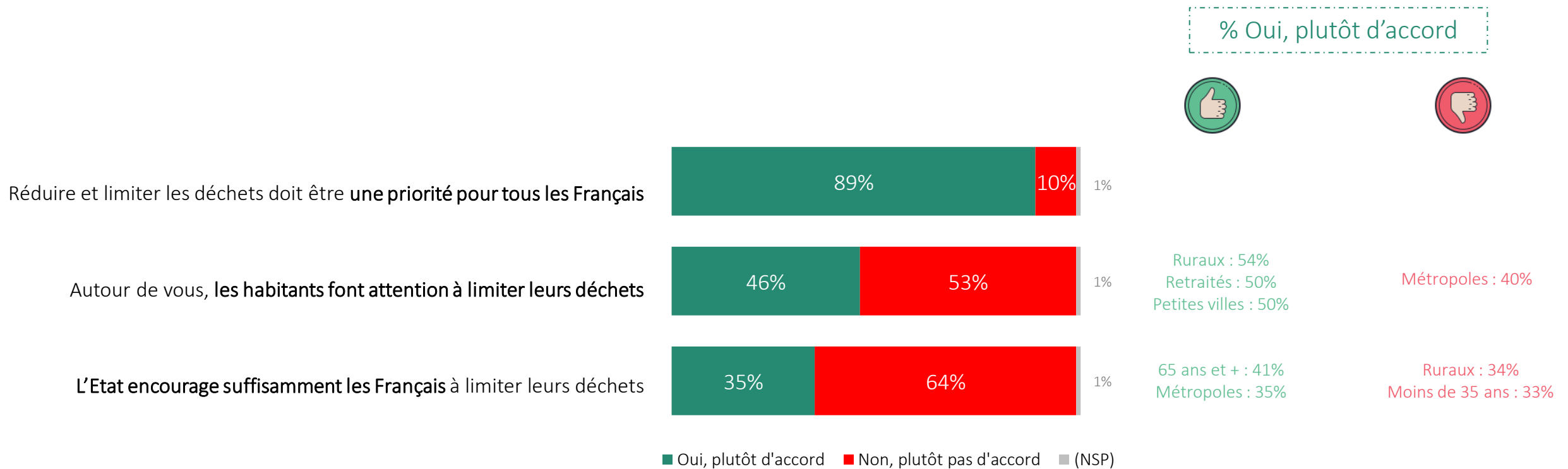
Métropole du Grand Paris : 84%  
 Métropole de Lyon : 84%  
 Aix-Marseille-Provence : 81%  
 Métropole Européenne de Lille : 88%  
 Toulouse Métropole : 84%  
 Métropole Nice Côte d'Azur : 83%  
 Bordeaux Métropole : 91%  
 Nantes Métropole : 90%  
 Eurométropole de Strasbourg : 94%  
 Métropoles de Metz / Nancy : 84%

■ Résultat > moyenne nationale\*\* ■ Résultat < moyenne nationale\*\* ■ Résultat = moyenne nationale\*\*

# Si les Français sont convaincus que réduire et limiter les déchets doit être une priorité nationale, ils regrettent le manque d'implication des citoyens et d'incitation de l'Etat dans ce domaine



Êtes vous d'accord ou non avec les affirmations suivantes ?



# Opinion sur la réduction des déchets

## Détails par région

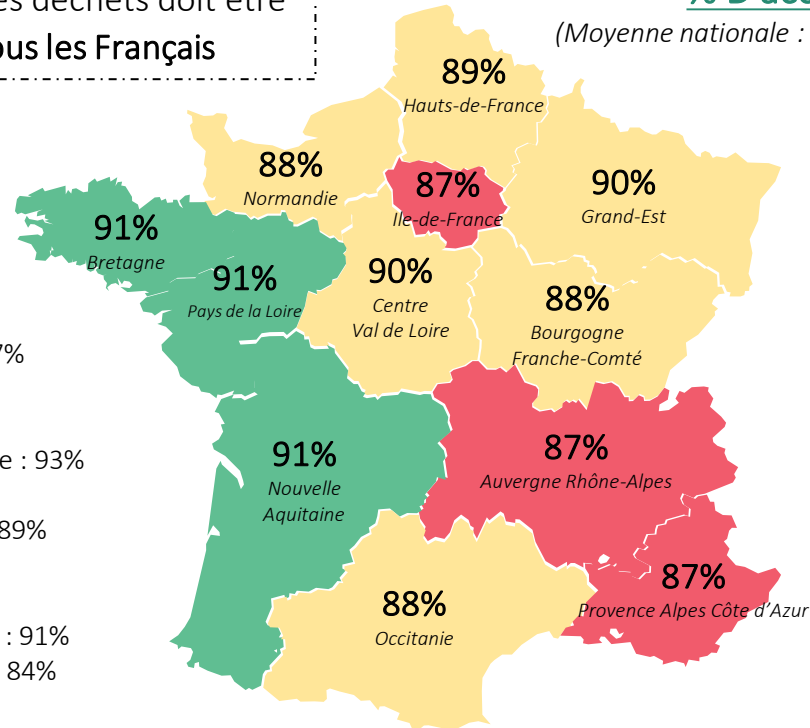


Êtes vous d'accord ou non avec les affirmations suivantes ?

Réduire et limiter les déchets doit être une priorité pour tous les Français

**% D'accord**

(Moyenne nationale : 89%)



Résultats par Métropoles

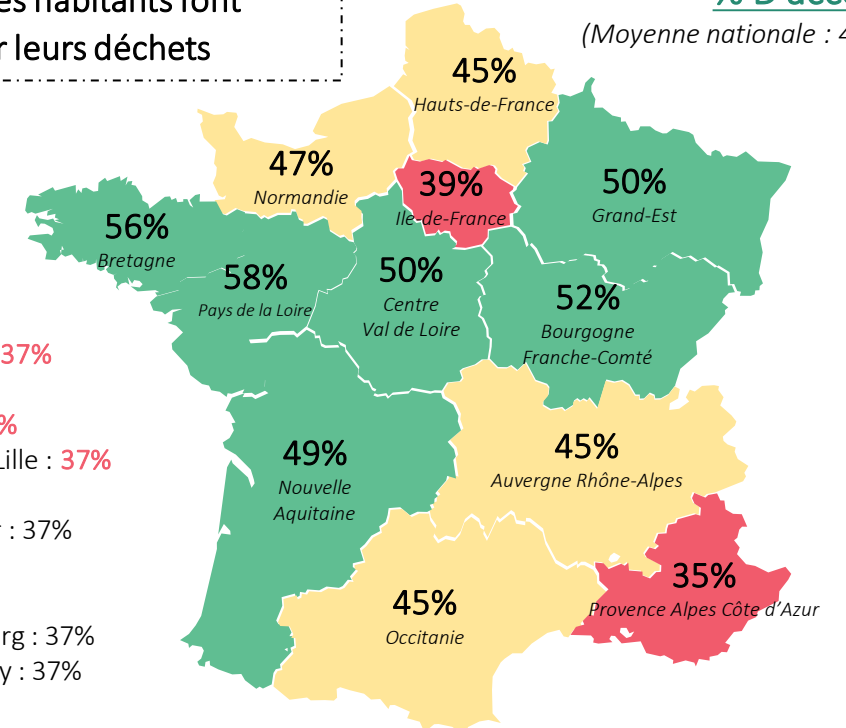
- Métropole du Grand Paris : 87%
- Métropole de Lyon : 86%
- Aix-Marseille-Provence : 86%
- Métropole Européenne de Lille : 93%
- Toulouse Métropole : 86%
- Métropole Nice Côte d'Azur : 89%
- Bordeaux Métropole : 92%
- Nantes Métropole : 89%
- Eurométropole de Strasbourg : 91%
- Métropoles de Metz / Nancy : 84%

■ Résultat > moyenne nationale\* ■ Résultat < moyenne nationale\* ■ Résultat = moyenne nationale\*

Autour de vous, les habitants font attention à limiter leurs déchets

**% D'accord**

(Moyenne nationale : 46%)



Résultats par Métropoles

- Métropole du Grand Paris : 37%
- Métropole de Lyon : 43%
- Aix-Marseille-Provence : 28%
- Métropole Européenne de Lille : 37%
- Toulouse Métropole : 41%
- Métropole Nice Côte d'Azur : 37%
- Bordeaux Métropole : 39%
- Nantes Métropole : 54%
- Eurométropole de Strasbourg : 37%
- Métropoles de Metz / Nancy : 37%

■ Résultat > moyenne nationale\* ■ Résultat < moyenne nationale\* ■ Résultat = moyenne nationale\*



# Au-delà du « bien trier », les Français considèrent majoritairement que réduire ses déchets consiste à adopter une nouvelle façon de consommer



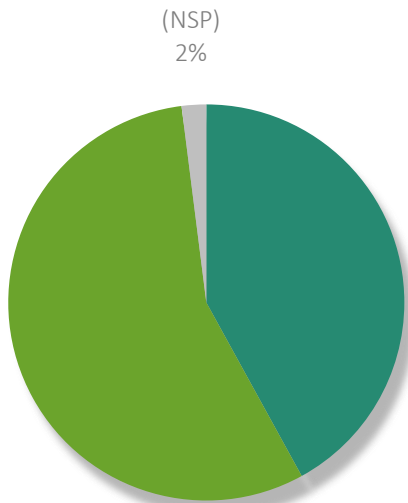
Pour vous, « réduire ses déchets », ça consiste plutôt à ....

Adopter une nouvelle façon de consommer, moins productrice de déchets (acheter des produits en vrac, privilégier le réemploi...)

**56%**



- Etudiants : 70%
- Cadres : 65%
- Moins de 35 ans : 65%
- Hauts revenus : 60%
- Femmes : 60%
- Salariés : 59%
- Métropoles : 58%



Bien trier les différents déchets que l'on produit (alimentaires, verre, plastiques,...)

**42%**



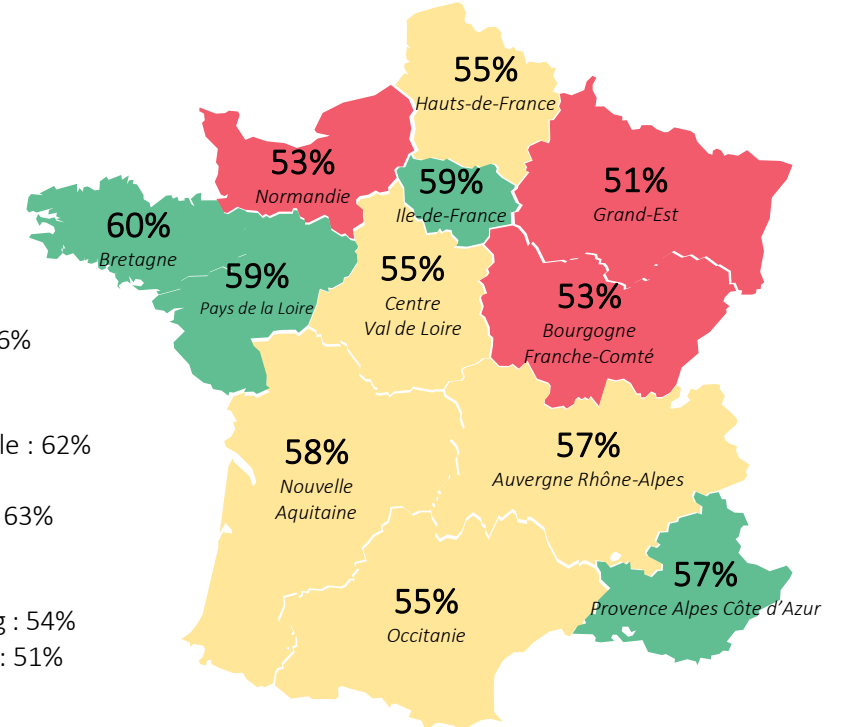
- 65 ans et + : 51%
- Retraités : 50%
- Ouvriers : 47%
- Bas revenus : 46%

## % Adopter une nouvelle façon de consommer [...]

(Moyenne nationale : 56%)

Résultats par Métropoles

- Métropole du Grand Paris : 56%
- Métropole de Lyon : 56%
- Aix-Marseille-Provence : 64%
- Métropole Européenne de Lille : 62%
- Toulouse Métropole : 63%
- Métropole Nice Côte d'Azur : 63%
- Bordeaux Métropole : 64%
- Nantes Métropole : 59%
- Eurométropole de Strasbourg : 54%
- Métropoles de Metz / Nancy : 51%



■ Résultat > moyenne nationale\* ■ Résultat < moyenne nationale\* ■ Résultat = moyenne nationale\*

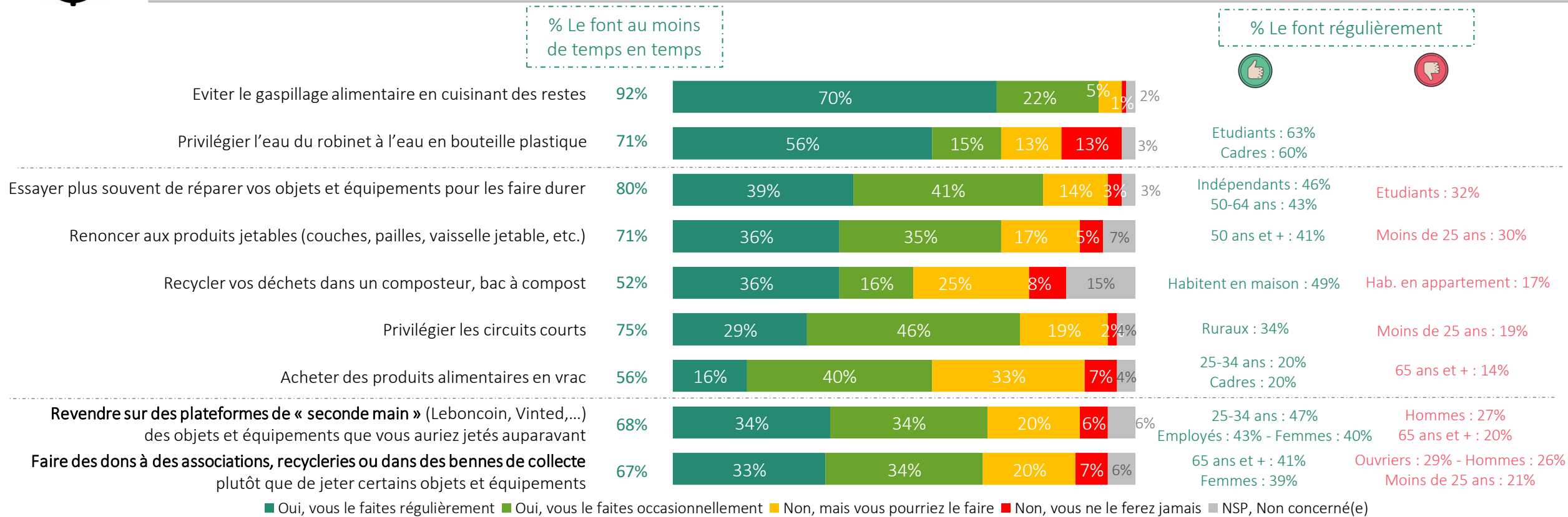
**Les Français  
et la réduction  
des déchets :  
écogestes et  
solidarité**



# Les Français sont bien convertis à cuisiner les restes et privilégier l'eau du robinet à l'eau en bouteille plastique et ils portent de plus en plus d'intérêt à la réparation, au renoncement aux produits jetables, au compostage et aux circuits de seconde main



Concrètement, avez-vous déjà mis en place les actions suivantes pour réduire vos déchets ?



# Un engagement moins fort en Ile-de-France alors que les habitants de Bourgogne-Franche-Comté, Nouvelle-Aquitaine et Pays de la Loire se distinguent par une forte adoption des écogestes de réduction des déchets



Concrètement, avez-vous déjà mis en place les actions suivantes pour réduire vos déchets ?



ZOOM SOLIDARITÉ

% Le font régulièrement

	Eviter le gaspillage alimentaire en cuisinant des restes	Privilégier l'eau du robinet à l'eau en bouteille plastique	Essayer plus souvent de réparer vos équipements	Recycler vos déchets dans un composteur	Renoncer aux produits jetables	Privilégier les circuits courts	Acheter des produits alimentaires en vrac	Revendre sur des plateformes de « seconde main »	Faire des dons à des associations, recycleries ou dans des bennes de collecte
<b>France</b>	<b>70%</b>	<b>56%</b>	<b>39%</b>	<b>36%</b>	<b>36%</b>	<b>29%</b>	<b>16%</b>	<b>34%</b>	<b>33%</b>
Auvergne-Rhône-Alpes	70%	68%	40%	37%	38%	33%	17%	33%	33%
Bourgogne-Franche-Comté	73%	61%	43%	50%	36%	30%	18%	32%	35%
Bretagne	74%	51%	41%	46%	38%	32%	18%	35%	33%
Centre-Val de Loire	70%	52%	41%	44%	36%	29%	15%	35%	34%
Grand Est	72%	55%	39%	44%	36%	30%	13%	31%	35%
Hauts-de-France	68%	37%	37%	35%	35%	31%	17%	37%	33%
Île-de-France	64%	51%	34%	22%	34%	21%	16%	32%	28%
Normandie	71%	48%	42%	36%	34%	27%	14%	36%	35%
Nouvelle-Aquitaine	72%	62%	42%	44%	40%	31%	16%	33%	38%
Occitanie	70%	60%	42%	36%	36%	33%	16%	34%	32%
Pays de la Loire	74%	64%	42%	48%	38%	31%	17%	38%	35%
Provence-Alpes-Côte d'Azur	71%	63%	40%	24%	39%	30%	16%	32%	29%



# 57% des Français adhèrent pleinement au principe des ressourceries et recycleries, 28% pourraient les fréquenter pour le don uniquement

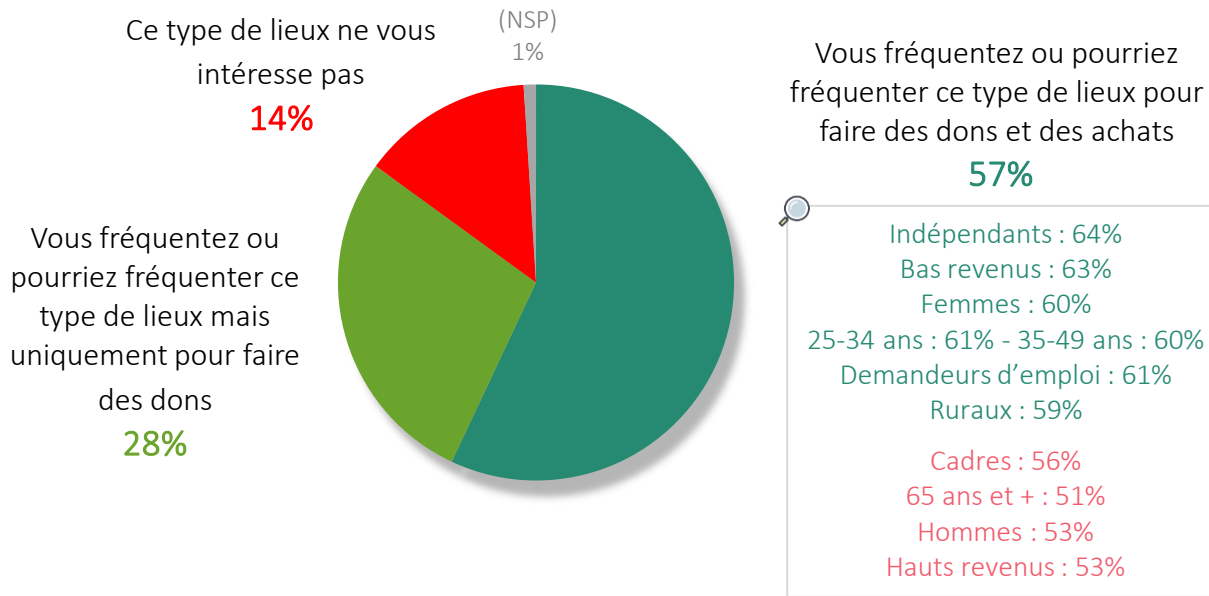


A propos des ressourceries et recycleries qui collectent, réemploient et revendent des objets dont les particuliers souhaitent se séparer pour leur donner une seconde vie, laquelle ces affirmations correspond le mieux à votre opinion ?



## ZOOM SOLIDARITÉ

### OPINION A L'ÉGARD DES RESSOURCERIES ET RECYCLERIES

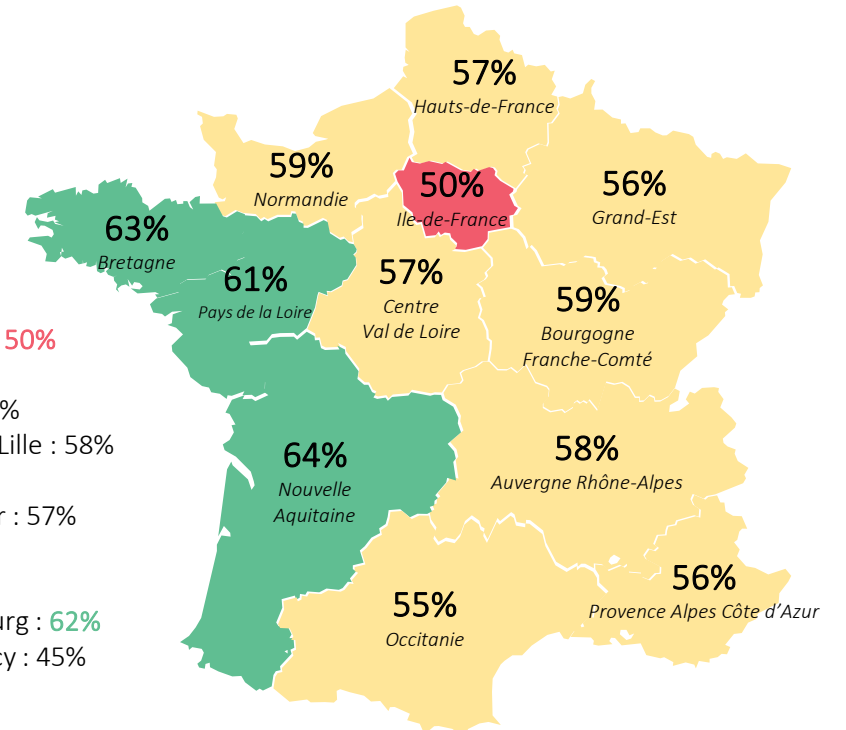


### % Adhérent pleinement au principe des ressourceries

(Moyenne nationale : 57%)

#### Résultats par Métropoles

- Métropole du Grand Paris : **50%**
- Métropole de Lyon : **48%**
- Aix-Marseille-Provence : 54%
- Métropole Européenne de Lille : 58%
- Toulouse Métropole : 60%
- Métropole Nice Côte d'Azur : 57%
- Bordeaux Métropole : 59%
- Nantes Métropole : 51%
- Eurométropole de Strasbourg : **62%**
- Métropoles de Metz / Nancy : 45%



■ Résultat > moyenne nationale\* ■ Résultat < moyenne nationale\* ■ Résultat = moyenne nationale\*