



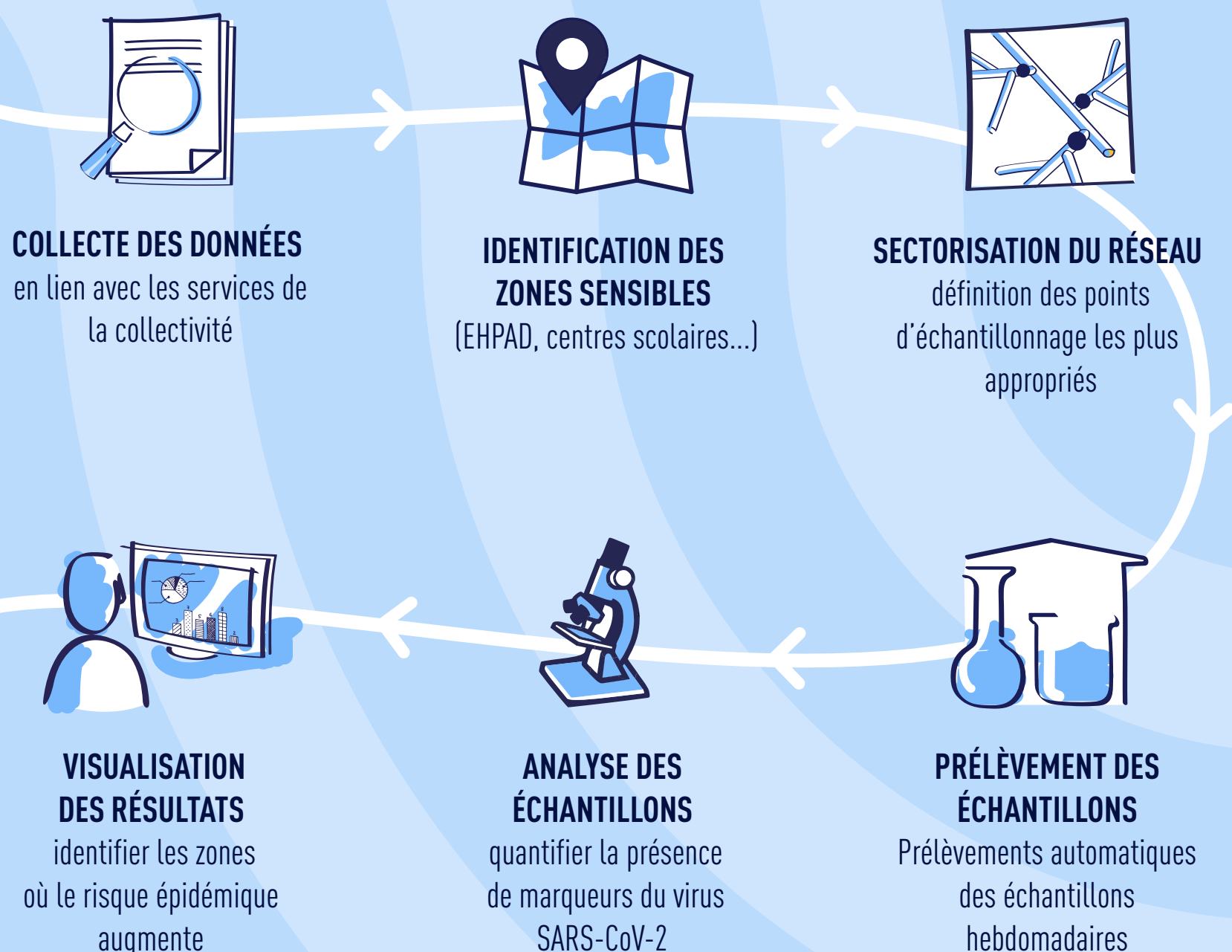
Une offre au service des collectivités

Détecter et localiser les marqueurs du virus dans les eaux usées.

À quoi ça sert ?

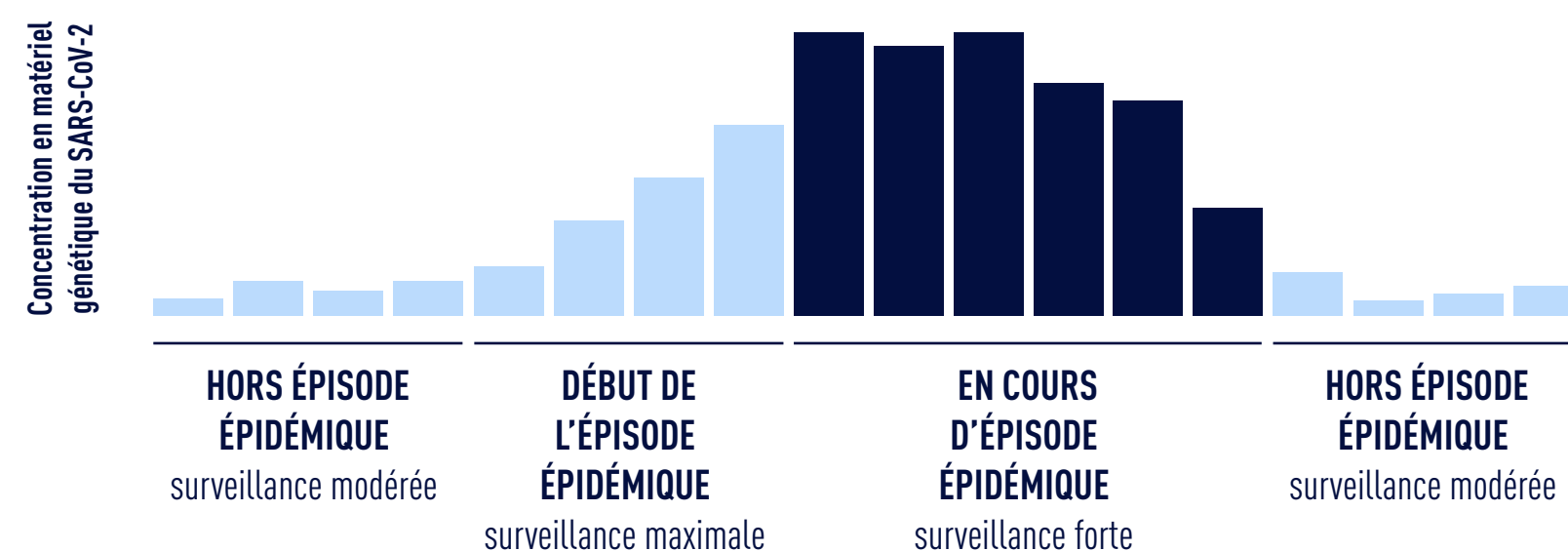
Agir plus tôt et localement pour contenir l'épidémie et limiter son impact sur l'économie et la vie quotidienne des citoyens.

Comment ça marche ?



Une solution sur mesure

> Un **niveau de surveillance** qui s'adapte à la situation épidémique :



> Des données précises pour accompagner les collectivités dans la définition de leurs **plans d'action** :



SURVEILLER LES INSTALLATIONS À RISQUE
(EHPAD, centres de santé...)



PROPOSER DES MESURES PRÉVENTIVES EN AMONT
(tests de dépistage, campagnes de renforcement des gestes barrière)



LIMITER L'ACCÈS
à certains établissements sensibles

Chiffres-clés

70 villes et 12,6 M de personnes bénéficient de cette solution en Espagne.

11 communes de l'agglomération d'Orléans mettent en œuvre le service.

La stratégie de surveillance (nombre de points, localisation) est **adaptée aux territoires** (population, sites sensibles, sectorisation) en concertation avec la collectivité.