

STRATEGIE DE SUEZ

Sabrina Soussan
Présidente Directrice Générale

27 Septembre 2022



Face à l'urgence environnementale et énergétique, nous sommes aux côtés de nos parties prenantes

Changement climatique (GIEC)



3,8

millions de tonnes de CO₂ évitées par SUEZ en 2022

Souveraineté énergétique



3,6

Twh d'énergie produite par SUEZ annuellement

Raréfaction de l'eau



66

millions de personnes alimentées par SUEZ en eau potable

Événements climatiques extrêmes



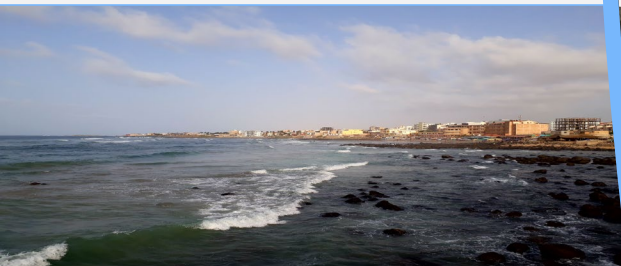
33,7

millions de personnes bénéficiant de services d'assainissement fournis par SUEZ

≡ Nous sommes au service de nos clients et de leurs consommateurs...

Nous mettons la passion et l'engagement de notre équipe au service de nos clients à travers le monde pour leur permettre de...

1 Fournir l'accès à des services d'eau et de déchets, par des solutions résilientes et innovantes



Conception et construction de l'usine d'assainissement des eaux usées urbaines et industrielles de la Baie de Hann, à Dakar, Sénégal – 26 000 m³/J, 500 000 habitants

2 Créer de la valeur sur l'ensemble du cycle de vie de leurs infrastructures et services



Fourniture de services intégrés de traitement de l'eau, de réutilisation des eaux usées, et d'élimination des déchets dangereux dans le parc industriel chimique de Shanghai (SCIP), l'un des principaux parcs pétrochimiques du monde

3 Conduire la transition écologique en associant leurs usagers

ELLE VIENT D'AVOIR SON BAC... À COMPOST

NE VOUS FIEZ PLUS AUX APPARENCES...
Grâce à l'application **monevicedechets** elle a commandé un composteur à son domicile.

Grand Montauban    

Campagne de communication auprès de 100 000 habitants de Montauban dans le cadre du 1^{er} contrat de performance en France pour la collecte de déchets ménagers et la gestion de déchetteries et de recyclerie

... pour les aider à faire face à leurs défis en matière d'eau et de déchets

LES ENJEUX DE NOS CLIENTS

NOS RÉPONSES

EAU

ENJEUX GLOBAUX

- Rareté de l'eau et menace sur la qualité de l'eau du fait du réchauffement climatique
- Croissance démographique entraînant une hausse de la demande en infrastructures
- Résilience des infrastructures face aux événements climatiques extrêmes

DANS LES PAYS DÉVELOPPÉS

- Protection des ressources et préservation de la santé (qualité de l'eau et traitement)
- Gestion et mise à niveau du réseau
- Traitement des eaux usées et monitoring des rejets

DANS LES PAYS EN VOIE DE DÉVELOPPEMENT

- Accès universel à l'eau et à l'assainissement

DECHETS

DANS LES PAYS DÉVELOPPÉS

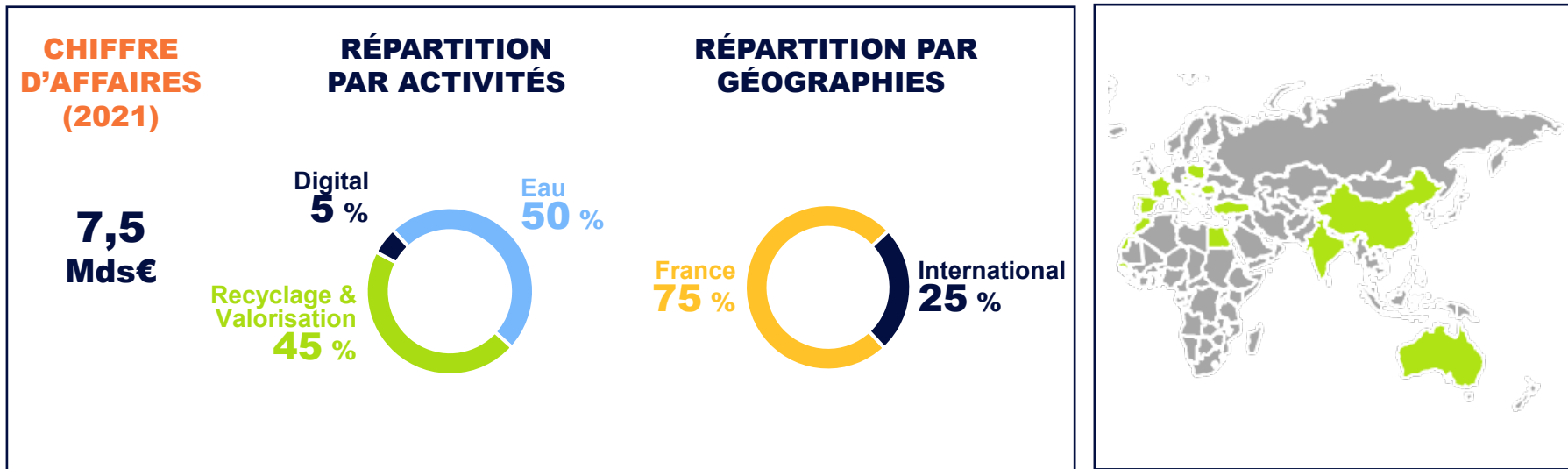
- Changements profonds de la chaîne de valeur entraînés par l'économie circulaire
- Transition vers moins de production de déchets
- Transition vers une valorisation des déchets autre que l'enfouissement en décharge
- Optimisation de la gestion des flux de déchets
- Synergies avec les chaînes de valeur énergétiques

DANS LES PAYS EN VOIE DE DÉVELOPPEMENT

- Réhabilitation de décharges sauvages
- Besoin croissant d'infrastructures de gestion des déchets

- **Des solutions éprouvées**
- **De l'innovation pour répondre aux nouveaux défis**
- **Une forte capacité d'investissement**
- **Une démarche partenariale**
- **Un enracinement dans les territoires**

Nous disposons d'un portefeuille d'activités diversifiées et de positions fortes à l'international



66m	40	35 000	9	+ 1 600	160+
personnes alimentées en eau potable par une usine de production opérée par SUEZ	pays avec des activités SUEZ	collaborateurs	Centres de R&D en France et en Asie	brevets	ans d'histoire

Nous sommes l'un des rares acteurs intégrés tout au long des chaînes de valeur de l'eau et des déchets

ÉTAPES DE LA CHAÎNE DE VALEUR

DÉCHETS



EAU



Nous sommes au cœur d'un marché international considérable et très fragmenté

MEGATRENDS

Croissance démographique

Contraintes économiques

Réglementation environnementale

Sensibilité croissante aux enjeux environnementaux

Digitalisation et nouvelles technologies

Transition énergétique



Marché mondial de l'eau

~800 Mds€



Marché mondial des déchets

~1 400 Mds€

FR

+~2 % p.a.

Global

+~3 % p.a.



FR

+~2-4 % p.a.



Global

+~3 % p.a.

 Nous sommes une équipe passionnée



82% des salariés se disent fiers de travailler pour SUEZ

72% recommandent SUEZ comme entreprise attractive

70% d'engagement

** Résultat d'une enquête interne, « PULSE », auprès de l'ensemble des salariés, menée en avril 2022.*

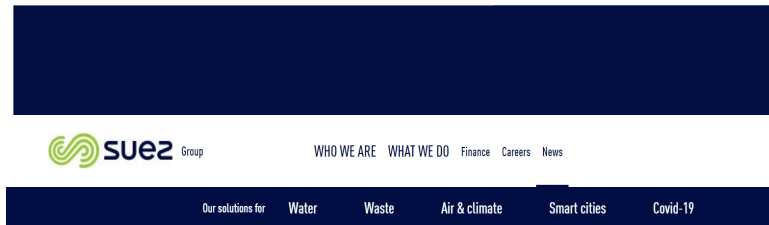
Nos actionnaires investissent dans la croissance de l'entreprise et dans les solutions apportées à nos clients

Une confiance avérée, à de multiples reprises



* Soumise aux autorisations réglementaires

🚩 Nous bénéficions de la confiance des investisseurs financiers

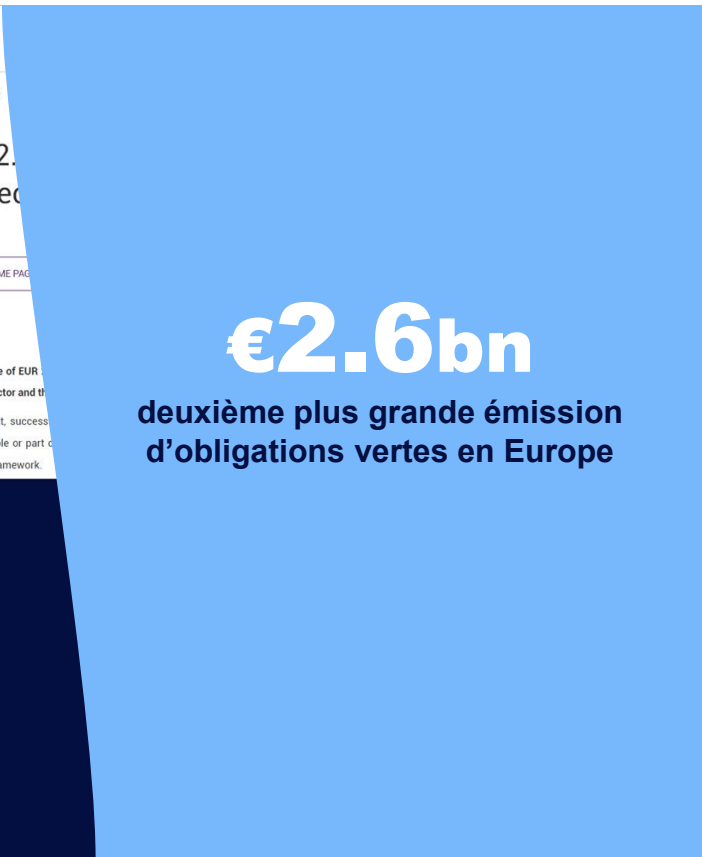
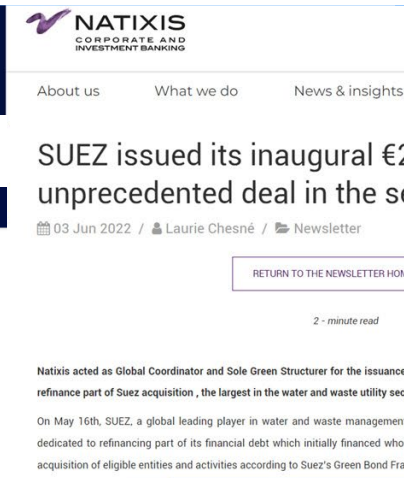


MAY 14, 2022

SUEZ has successfully placed its inaugural €2.6bn Green Bond

- > Unprecedented deal in terms of size in the water and waste utility sector
- > 2nd largest EUR Green Bond in 2022
- > Over 70 investors met in two days

Today, SUEZ successfully placed its inaugural Green Bond, fully dedicated to refinancing part of the Issuer's financial debt which initially financed whole or part of Eligible Green Projects. The offering was around 2.9 times oversubscribed, and 200 institutional investors, based all across Europe



Notre stratégie : devenir le partenaire de confiance pour les solutions circulaires dans l'eau et les déchets

3 PILIERS

CRÉATION DE VALEUR

Création de valeur pour l'ensemble de nos parties prenantes

DIFFÉRENCIATION

Se différencier des concurrents par les engagements de **développement durable**, l'innovation, l'expérience client et l'investissement

FOCUS

Focus sur notre cœur de métier

ENTREPREUNARIAT

Promouvoir une culture d'**entrepreneuriat local**, d'**inclusion et de responsabilité**, ancrée dans notre raison d'être

PERFORMANCE

Développer l'**excellence opérationnelle et commerciale**

ORIENTATION CLIENT

Placer le **client au centre de notre modèle** opérationnel et de nos processus

3 LEVIERS

Le partenaire de confiance pour les solutions circulaires dans l'eau et les déchets

FOCUS

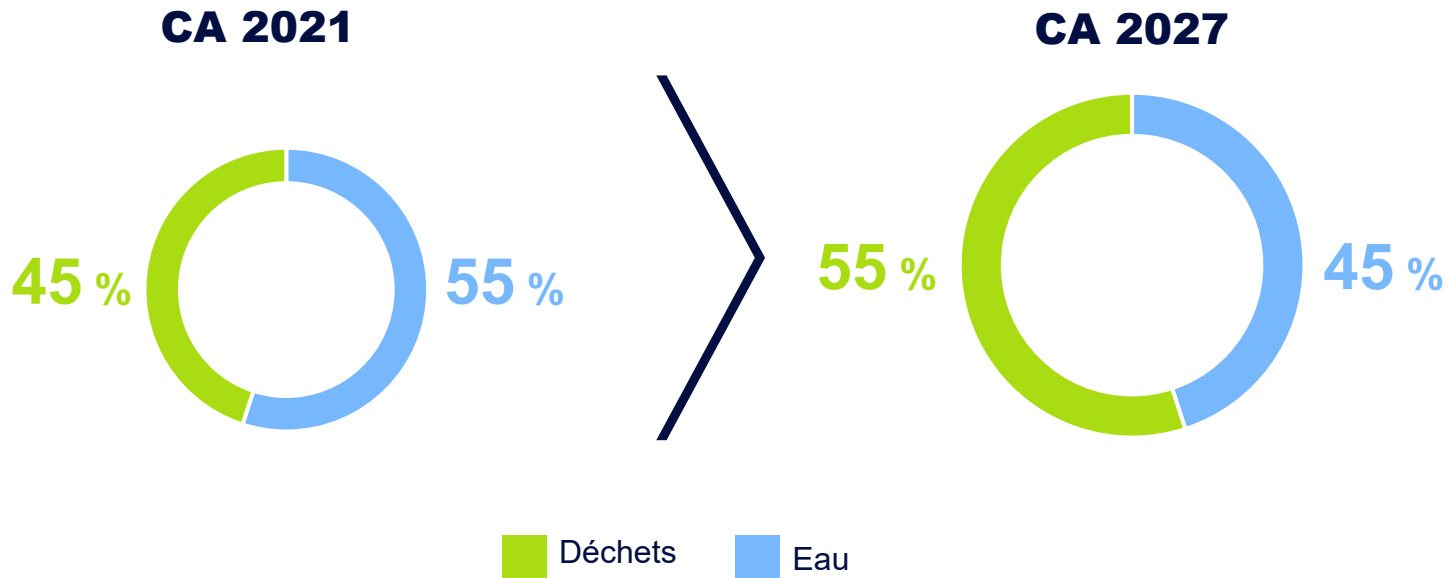
- 1.** Focus sur notre cœur de métier, l'eau et les déchets
- 2.** Focus sur nos marchés géographiques clés

Le partenaire de confiance pour les solutions circulaires dans l'eau et les déchets

FOCUS

1. Focus sur notre cœur de métier, l'eau et les déchets

ÉVOLUTION DU CHIFFRE D'AFFAIRE PAR MÉTIER*



Focus sur les déchets : SUEZ R&R UK, une acquisition clé pour renforcer notre leadership dans les déchets

N°3 SUR LE MARCHÉ BRITANNIQUE DES DÉCHETS

1,6 M
de tonnes
de déchets recyclés

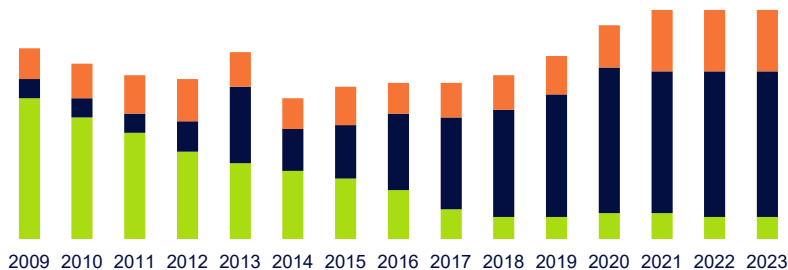
11 M
de tonnes
de déchets gérés
chaque année

+25 000
Clients
collectivités
et industriels

~34 %
des Britanniques
en lien direct ou indirect
avec un service opéré
par R&R

~6 000
salariés

DU STOCKAGE À LA VALORISATION ÉNERGÉTIQUE : UNE TRANSFORMATION RÉUSSIE



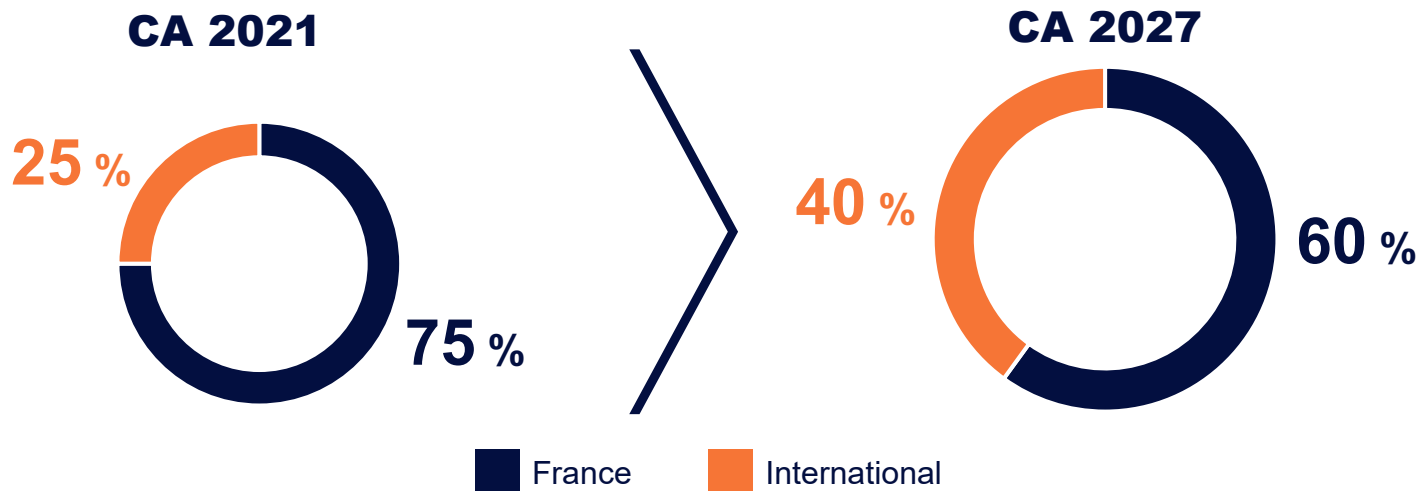
■ Stockage ■ Valorisation énergétique ■ Recyclage

Le partenaire de confiance pour les solutions circulaires dans l'eau et les déchets

FOCUS
sur notre
cœur de métier

2. Focus sur nos marchés géographiques clés

ÉVOLUTION DU CHIFFRE D'AFFAIRE PAR GÉOGRAPHIE*



Focus sur nos marché clés : gain à Worli (Inde) d'un contrat de 700 M€ pour le traitement des eaux usées



700 M€

valeur du contrat

Worli est un contrat de Conception, Construction et Exploitation (ou DBO) de traitement des eaux usées de Worli, Inde.

CHIFFRES CLÉS

- **Valeur du contrat** : €700m, plus important contrat jamais gagné par SUEZ en Inde
- **Durée de vie du contrat** : 20 ans
- **Capacité de traitement** : 500 m³/j (débit moyen par temps sec) d'eaux usées municipales
- 2,5 million de personnes desservies par le site
- 80 000 tonnes de CO₂/ an évitées, 39 GWh/an Elec.

Le partenaire de confiance pour les solutions circulaires dans l'eau et les déchets

DIFFÉRENCIATION

Se différencier des concurrents par les engagements de **développement durable**, **l'innovation**, **l'expérience client** et **l'investissement**

- 1. Investissements élevés** pour relever les nouveaux défis (numérisation du réseau, résilience, rareté, décarbonisation, efficacité énergétique et gestion des boues)
- 2. Renforcement de l'innovation** pour explorer les fronts technologiques les plus avancés (micro-polluants, émissions de gaz à effet de serre...)
- 3. Développement de nos activités digitales** pour conforter notre leadership sur les solutions connectées

Différenciation

Une capacité d'investissement renforcée aux côtés de nos clients

DIFFÉRENCIATION

1. **Investissements élevés** pour relever les nouveaux défis (numérisation du réseau, résilience, rareté, décarbonisation, efficacité énergétique et gestion des boues)



>860 M€

CAPEX de développement supplémentaires investis d'ici à 2027

Site de Landemont (49)

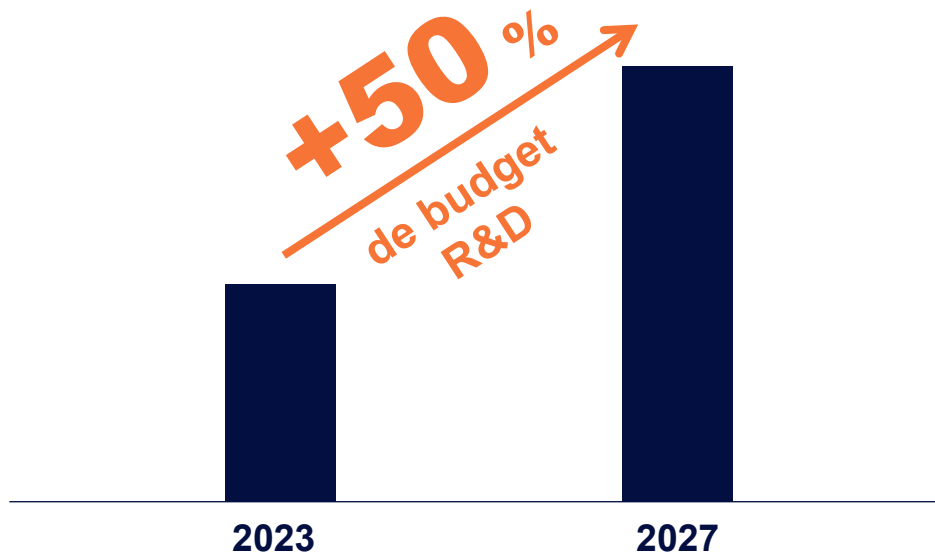
Recyclage des plastiques agricoles et industriels

Mobilisation de 27 m€ de CAPEX dans le cadre de l'extension du site

Le partenaire de confiance pour les solutions circulaires dans l'eau et les déchets

DIFFÉRENCIATION

2. **Renforcement de l'innovation** pour explorer les fronts technologiques les plus avancés (micro-polluants, émissions de GES...)



Le partenaire de confiance pour les solutions circulaires dans l'eau et les déchets

DIFFÉRENCIATION

Une R&D pour faire face aux nouveaux défis de nos clients

GESTION DES DÉCHETS

Prevention & collecte Pratique de tri des clients Recyclage du plastique

Tri et traitement mécanique, caractérisation des déchets

SOLUTION CARBONE ET MONITORING DES GES

Technologies de capture du carbone, biochar

PRODUCTION D'EAU

Production d'eau potable

Dessalement

QUALITÉ DE L'EAU

Micropolluants, eau sans chlore

VALORISATION

Valorisation des biodéchets, digestion anaérobie

Conversion thermique

Déconstruction, démantèlement

GESTION DES EAUX USÉES

Collecte des eaux usées et des eaux pluviales

Traitement des eaux usées et réutilisation

VALORISATION

Traitement des boues

Production de biométhane

DIFFÉRENCIATION

Une R&D pour faire face aux nouveaux défis de nos clients

GESTION DES DÉCHETS

Prevention & collecte

Pratique de tri des clients

Recyclage du plastique

Tri & Traitement mécanique, caractérisation des déchets (vision par ordinateur & IA)

PRODUCTION D'EAU

Production d'eau potable

Dessalement

QUALITÉ DE L'EAU

Micropolluants (PFAS), microplastiques, eau sans chloine

GESTION DES EAUX USÉES

Collecte de des eaux usées et des eaux pluviales

Traitement des eaux usées & réutilisation

Prévention des débordements, détection des entrées de flux

QUALITÉ DE L'EAU

Micropolluants (PFAS), microplastiques, eau sans chloine

Filtration membranaire pour retenir nitrate, calcium, ainsi que les micropolluants (pesticides, résidus médicamenteux, etc.)





DIFFÉRENCIATION

Une R&D pour faire face aux nouveaux défis de nos clients

GESTION DES DÉCHETS

Prevention & collecte

Pratique de tri des clients

Tri & Traitement mécanique des déchets (vision par ordinateur & IA)

PRODUCTION D'EAU

Production d'eau potable

Dessalement

GESTION DES EAUX

Collecte de des eaux usées et des eaux pluviales

Traitement des eaux usées & réutilisation

GESTION DES DÉCHETS

Tri & Traitement mécanique, caractérisation des déchets (vision par ordinateur & IA)

« Autodiag » : solution d'intelligence artificielle pour améliorer le tri mécanique des déchets



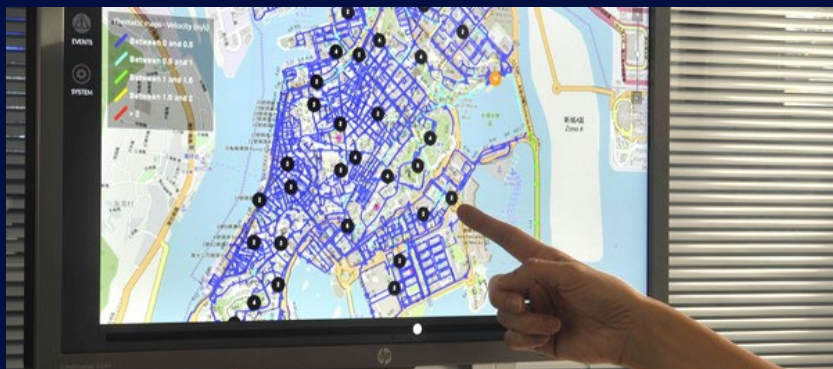
Le partenaire de confiance pour les solutions circulaires dans l'eau et les déchets

DIFFÉRENCIATION

3. Développement de nos activités digitales pour conforter notre leadership sur les solutions connectées

2x chiffre d'affaires des activités digitales

Aquadvanced Assainissement



+5,6 M

de compteurs intelligents déployés par SUEZ dans le monde



Le partenaire de confiance pour les solutions circulaires dans l'eau et les déchets

CRÉATION DE VALEUR

pour l'ensemble de nos parties prenantes

1. Pour nos actionnaires
2. Pour nos salariés
3. Pour la société

Création de valeur pour toutes les parties prenantes

1. Pour nos actionnaires

CROISSANCE DE LA PROFITABILITÉ



CROISSANCE DU CHIFFRE D'AFFAIRES

2. Pour nos salariés

PLAN D'ACTIONNARIAT SALARIÉS

3 % du capital en 2022, 10 % d'ici 5-7 ans, 3 administrateurs

3. Pour la société

fondation SUEZ

10 500

bénéficiaires de SUEZ Rebond



 Le partenaire de confiance pour les solutions circulaires
dans l'eau et les déchets

CRÉATION DE VALEUR

20 %

de la rémunération de long terme des dirigeants du Groupe liés à l'atteinte de critères ESG

Stratégie ESG ambitieuse

autour de 3 piliers

CLIMAT • BIODIVERSITÉ • SOCIAL
(automne 2022)

Le partenaire de confiance pour les solutions circulaires dans l'eau et les déchets

ENTREPREUNARIAT

Promouvoir une culture d'entrepreneuriat local, d'inclusion et de sens de la responsabilité, ancrée dans notre raison d'être

PERFORMANCE

Piloter l'excellence opérationnelle et commerciale

ORIENTATION CLIENT

Placer le **client au centre de notre modèle** opérationnel, de nos processus et de notre motivation

3 LEVIERS

Orientation client : Une nouvelle organisation pour répondre à 5 objectifs

01



Placer
le client
au cœur
de notre activité

02



Favoriser
l'entrepreneuriat
local

03



Saisir
de nouvelles
opportunités via
un développement
commercial plus fort

04



Favoriser
l'agilité
et la coopération

05



Partager
les expertises
et les compétences
à travers l'ensemble
du Groupe

SUEZ sera organisé autour de ses deux activités

**Dans chaque pays,
nos activités seront organisées
en deux métiers :**



EAU



DÉCHETS

- Focus sur chacune de nos activités
- Partage d'expertise entre les pays
- Développement de nos activités internationales
- Soutien à l'accélération de notre développement dans les déchets
- Mesure et amélioration de la performance
- Positionnement transversal des activités digitales et construction
- Renforcement de l'entrepreneuriat local

Le partenaire de confiance pour les solutions circulaires dans l'eau et les déchets

Stratégie

FOCUS

Notre « cœur de métier » est :

- L'eau potable et les eaux usées
- Le tri, recyclage et la valorisation des déchets
- Des zones géographiques choisies pour leur potentiel de marché élevé

DIFFERENCIATION

Notre mix unique de proposition de valeur

- Le développement durable
- Une expérience complète allant jusqu'au client final
- Notre leadership dans l'innovation
- Une expertise construction
- La digitalisation
- Une culture partenariale

CREATION DE VALEUR

Nos leviers de création de valeur :

- Tirer davantage de valeur de nos contrats existants
- Défendre nos opportunités de croissance
- Limiter notre exposition aux risques

DÉVELOPPEMENT DURABLE

Une mise en œuvre et une transformation rigoureuse

4-5%

Croissance annuelle du chiffre d'affaires 2023-2027

Croissance annuelle de l'EBITDA > Croissance annuelle du CA

> 860 M€

CAPEX de développement additionnels d'ici à 2027

+50%

Accroissement de la R&D d'ici 2027

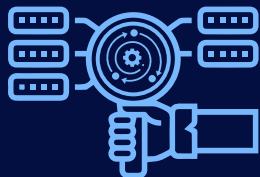


Notre raison d'être

Un processus itératif et collaboratif impliquant les salariés et leurs représentants

APPRENDRE

SUEZ 2019



ÉCOUTER

PULSE Survey 2022
et
“Voix” des clients,
des employés, de l’opinion
publique...



CO-CRÉER

Groupes de travail

5 groupes
de représentants de
SUEZ

~100 salariés
impliqués



≡ Notre raison d'être



Mobilisés chaque jour **aux côtés de nos clients et de nos partenaires**, nous apportons, depuis plus de 160 ans, des **services essentiels** pour protéger et **améliorer la qualité de vie** partout où nous agissons, face à des défis environnementaux grandissants.

Unis par la **passion** de nos métiers, nos **valeurs d'inclusion** et notre **sens du collectif**, nous innovons **pour préserver l'eau** et **valoriser les déchets**, sous forme de matières recyclées et d'énergie. Nous promovons et déployons des **pratiques** plus sobres, des technologies plus efficaces et des **solutions circulaires**, pour **réutiliser et faire le meilleur usage** des ressources limitées de la Terre.

Au plus près des territoires, nous nous engageons pour l'humain et la planète afin de leur apporter les ressources d'un avenir commun.

Le partenaire de confiance pour les solutions circulaires

Nos clients

Collectivités publiques

Entreprises

Particuliers



EAU



DÉCHET

Leurs attentes

Solutions éprouvées face aux enjeux séculaires

Solutions innovantes face aux nouveaux enjeux

Investissement à leurs côtés

Fiabilité et exemplarité

Enracinement dans les territoires
& collectivités

Esprit partenarial

Création de valeur pour toutes les parties prenantes

DÉVELOPPEMENT DURABLE



**Le SUEZ
que nous bâtissons
répondra
à leurs attentes**

LE PARTENAIRE DE CONFIANCE POUR LES SOLUTIONS CIRCULAIRES DANS L'EAU ET LES DÉCHETS



ANNEXE



Un plan de financement conservateur qui démontre l'attachement de SUEZ à sa note de crédit

ENGAGEMENT RENOUVELÉ DE L'ENSEMBLE DES ACTIONNAIRES ET SOUTIEN DE BANQUES DE PREMIER PLAN

- **Les actionnaires** se sont engagés à **renforcer le bilan de SUEZ** par une **contribution en capital à hauteur de €2,350m** (au prorata de leur participation actuelle)
- Une **dette bancaire de €1.2bn** (à la maturité initiale de trois ans prorogeable deux fois d'un an) complète l'apport des actionnaires en offrant un horizon de remboursement qui permettra d'exécuter les opérations de refinancement de façon opportuniste
- **Confirmation d'une politique de dividendes « flexible »** qui vise à **soutenir la stabilité de la note de crédit**

PLAN DE FINANCEMENT



ECHÉANCIER PROFORMA DE LA DETTE DE SUEZ SA (€M)

