

Consulting



#6

NOTRE DÉFI

Un numérique
responsable pour des
territoires résilients
et attractifs

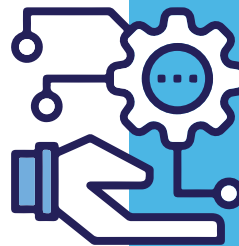
Immersion chez Victor....

Victor habite avec sa famille une charmante maison à quelques minutes à pied de la Porte des Deux-Moulins, au cœur du tissu urbain de La Rochelle.

Depuis quelques temps déjà, il se questionne sur l'impact des objets connectés de son foyer, de plus en plus nombreux. Il est bien conscient que la dernière décennie a été marquée par un développement massif des technologies numériques qui ont ouvert la voie à de multiples innovations et applications. En revanche, qu'en est-il de leur impact sur l'environnement et pour sa ville ? Qu'en sera-t-il dans les années à venir, à mesure que notre consommation des technologies numériques croît ?

Si Victor se questionne, une chose est sûre : conjuguer sobriété numérique et transition écologique des villes est une nécessité ! Pour notre avenir et celui de nos enfants.

➡ Découvrez la stratégie numérique responsable déployée à La Rochelle !



SUEZ Consulting accompagne les territoires et organisations dans leur stratégie numérique responsable.

➡ **Une ambition qui se traduit par une démarche *Green for IT* et le développement de solutions numériques *IT for Green* en faveur de la préservation de l'environnement.**

OBJECTIF

Les solutions numériques nécessitent des ressources naturelles pour fonctionner et génèrent des émissions de gaz à effet de serre dont l'impact sur l'environnement est bien réel.

20 ans
pour parvenir à un bilan **zéro carbone**,

en mobilisant toutes les forces vives du territoire et en impliquant le plus largement possible les citoyens

⇒ **Initier une prise de conscience collective sur l'impact environnemental du numérique et déployer un plan d'action dédié visant à le minimiser.**

**SUEZ Smart Solutions, Greenspector et Digital4Better*

⇒ Aux côtés de la Communauté d'Agglomération de La Rochelle et de la ville de La Rochelle, les équipes de SUEZ Consulting élaborent avec leurs partenaires* une stratégie pour un numérique responsable.

Pleinement inscrite dans l'ambition *La Rochelle Territoire Zéro Carbone*, elle vise à réduire significativement l'impact numérique du territoire.

⇒ Faire des solutions numériques de véritables leviers au service du territoire alliant meilleure qualité de vie et performance des services urbains. Une expertise de nos équipes !



SOLUTION

⇒ ACCOMPAGNER l'ensemble des acteurs territoriaux avec une stratégie numérique responsable :

- **Mesurer** l'impact du numérique avec différents outils : le bilan des émissions de gaz à effet de serre, l'analyse de cycle de vie, une collaboration étroite avec l'Institut Numérique Responsable (INR) et les outils développés tel que WeNR, solution basée sur l'analyse qualitative et quantitative de l'empreinte carbone et de la maturité numérique responsable
- **Sensibiliser** les citoyens et l'ensemble des parties prenantes au travers de conférences, ateliers et entretiens
- **Co-construire** une feuille de route avec des actions concrètes visant à réduire l'impact du numérique

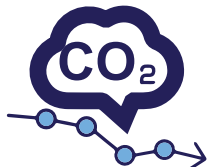
LE SAVIEZ-VOUS



4%

des émissions de gaz à effet de serre sont générées par le numérique et pourraient doubler d'ici 2025 *

*Source : The Shift Project, 2020



÷ 4

les émissions de gaz à effet de serre : objectif du territoire pour atteindre la neutralité carbone d'ici 2040



JANVIER 2021,

le Sénat adopte une proposition de loi visant à réduire l'empreinte environnementale du numérique en France

*Source : Sénat

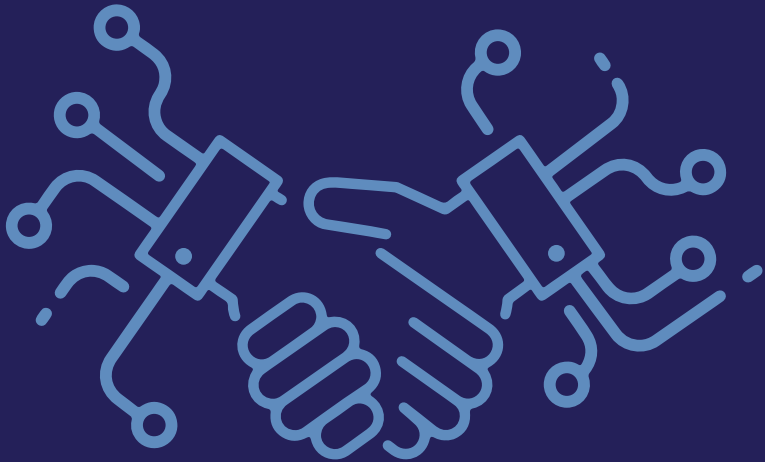


2019,

engagement de la Communauté d'Agglomération de La Rochelle pour atteindre la neutralité carbone à travers le projet *La Rochelle Territoire Zéro Carbone**

*Source : <https://www.larochelle-zero carbone.fr/>

Et vous, quelles
actions menez-vous
en faveur de la
sobriété numérique ?



Retrouvez l'ensemble de nos innovations sur [suez.com](https://www.suez.com)